

Mittwoch, 27. April 2022

## Drei weitere Corona-Tote in der Region Kassel

Kassel – Das Gesundheitsamt Region Kassel meldete gestern 512 Neuintektionen in der Stadt Kassel sowie 449 neue Corona-Fälle im Landkreis Kassel. Die Sieben-Tage-Inzidenz ist dadurch wieder deutlich gestiegen (Stadt Kassel: 839,1 und Landkreis: 930,8). Außerdem meldete das Gesundheitsamt drei weitere Todesfälle. Somit sind in der Stadt Kassel mittlerweile 260 (+1) Menschen am oder in Zusammenhang mit dem Coronavirus gestorben und im Landkreis Kassel 280 (+2).

Die **Corona-Impfstellen** in der Stadt Kassel arbeiten ohne vorherige Terminvereinbarung montags bis samstags von 10 bis 18 Uhr. Das Impfzentrum im City-Point am Kömigsplatz impft Kinder ab zwölf Jahren mit den Impfstoffen von Biontech und Moderna. Außerdem gibt es Novavax-Impfungen immer mittwochs von 14 bis 18 Uhr (ab 18 Jahre) und Kinderimpfungen für fünf bis Elfjährige immer donnerstags von 14 bis 18 Uhr mit dem Kinder-



**Noch laufen die letzten Arbeiten:** Institutsleiter Reinhard Mackensen (links) und Vervwaltungsleiter Ralf-Rüdiger Hobbach im Foyer des Institutsneubaus. Im Hintergrund ist die breite Treppe zu sehen, die auch als Auditorium bei Veranstaltungen dienen wird.

FOTOS: PIA MALMUS

# Fraunhofer zieht in den Neubau

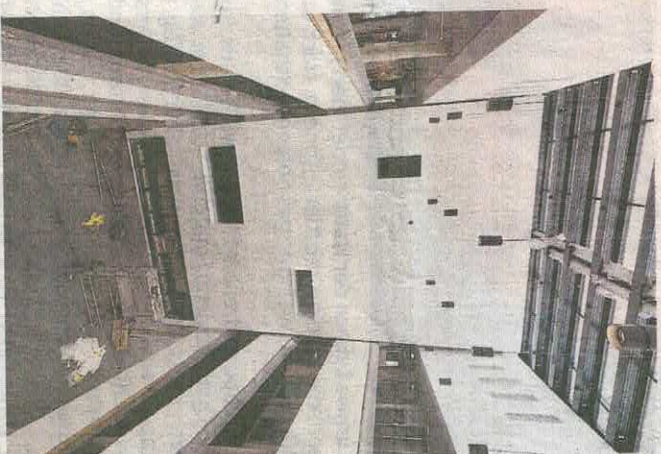
Institutsbau am Hauptbahnhof nimmt Betrieb auf – Weiteres Labor geplant

VON BASTIAN LUDWIG

Kassel – Ein Möbeltransporter nach dem anderen rollt derzeit in Richtung Hauptbahnhof. Bis Ende der Woche soll der Umzug des Fraunhofer-Institutes für Energiewirtschaft und Energiesystemtechnik (IEE) abgeschlossen sein. 2017 hatten die Bauarbeiten auf der Fläche des ehemaligen Güterbahnhofes begonnen. Durch Corona und weitere Unwägbarkeiten hat sich die ursprünglich für 2020 geplante Fertigstellung um zwei Jahre verzögert. Die offizielle Eröffnung ist erst im Herbst geplant.

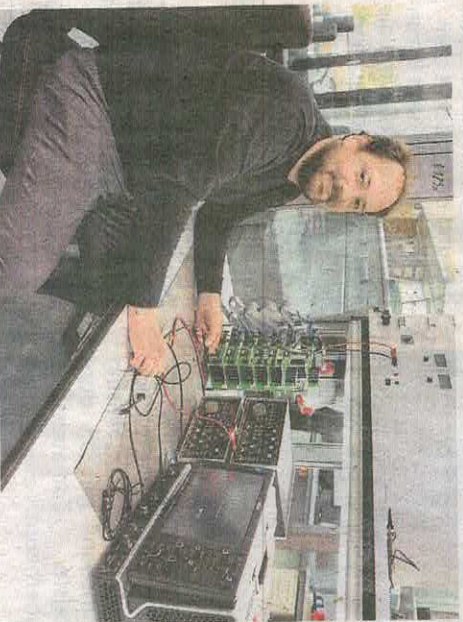
Die veranschlagten Baukosten von 60 Millionen Euro seien trotz der Verzögerungen nicht aus dem Ruder gelaufen, versichert IEE-Verwaltungssleiter Ralf-Rüdiger Hoffbach. Es handle sich lediglich um „übliche Baupreissteigerungen“. Die Abrechnung stehe aber noch aus.

320 Arbeitsplätze stehen für die Forscherinnen und Forscher im architektonisch wie technisch ambitionierten Neubau zur Verfügung, der von HHS Planer und Architekten aus Kassel entworfen wurde. Zwar arbeiten mittlerweile 450 Menschen für die Forschungseinrichtung in Kassel, durch Desksharing – sprich das Teilen von Arbeitsplätzen – und Homeoffice-Regelungen müssen aber nicht für alle Mitarbeiter auch Büroflächen bereitgestellt wer-

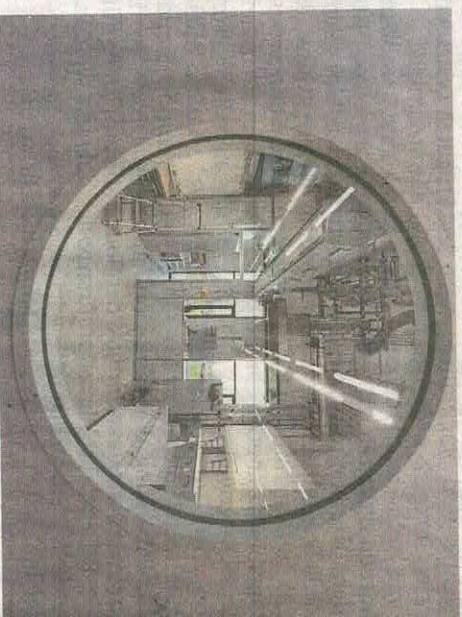


**Herzstück des Neubaus:** Das „Hybrid Conference and Collaboration Center“ im obersten der vier Geschosse.

**Großzügige Architektur:** Durch verglaste Dachflächen fällt Licht ins Foyer.



**In den Laboren läuft bereits die Arbeit:** Daniel Stracke leitet das Labor, in dem Stromrichter erforscht werden.



**Viele Sicherheitsvorschriften:** Blick in einen der Laborräume. Viele sind mit Panzerglas gesichert.

impfstoff von Biontech, leitet die Stadt mit.

Außerdem gibt es eine Impfstelle im Jugendamt am Scheidemannplatz 1. Dort werden Personen ab zwölf Jahren mit den Impfstoffen von Biontech und Moderna geimpft. Im früheren Flughafengebäude Calden wird montags bis freitags von 9 bis 19 Uhr geimpft. Anmeldung unter [kassel.de/impfen](mailto:kassel.de/impfen). alw

## CORONA-INFJEKTIONEN

Neurafektionen gestern:	512
Stadt Kassel	449
Landkreis Kassel	110
Fälle insgesamt:	46 806
Stadt Kassel	47 914
Landkreis Kassel	260 (+1)
Todesfälle insgesamt:	280 (+2)
Stadt Kassel	
Landkreis Kassel	

### Entwicklung 7-Tage-Inzidenz

Hessen 1060,8	↗	Deutschland 909,1	↗
22.4	23.4	24.4	25.4
26.4			
Stadt Kassel			
523,8	506,3	523,8	575,5
839,1			
Landkreis Kassel			
703,4	720,7	703,4	747,7
930,8			

### Covid-Lage in Hessen

22.4	23.4	24.4	25.4	26.4
Hospitalisierungsinzidenz				
4,61	5,70	5,12	4,83	5,74
Intensivbettenbelegung				
128	152	146	133	128

(<sup>1</sup>) Veränderung zum Vortrag

QUELLE: GESUNDHEITSAMT REGION KASSEL / RKI  
STAND: 26. APRIL 2022 **HNA**

## Rockbandprojekt

sucht

### Mitspieler

Kassel – Die Rockbandproben von „Beyond the past“, dem Rockbandprojekt, das im August 2018 unter dem Titel

Corona-Pandemie zunächst nur jeder zweite Arbeitsplatz besetzt, sagt Institutsleiter Reinhard Mackensen.

Mit dem Bezug des Neubaus gibt das IHE mehrere Standorte im Stadtgebiet auf. Die Büros gegenüber des Wilhelmshöher Bahnhofs und kleinere Flächen an der Goethestraße 29 werden aber als Reserve behalten, wie Hofbach erläutert.

Während die fast 150 Doppelbüros sowie ergänzende Großraumbüros erst in den nächsten Tagen bezogen werden, herrscht in einigen der

fünf Labore, die ebenfalls zum Gebäudekomplex gehören, bereits Alltagsbetrieb.

Hier wird an Batteriespeichern, großen Trafos sowie Gasen und Wasserstoff experimentiert. Weil die Arbeit teilweise gefährlich ist, stehen für die Versuche hinter Panzerglas geschützte Bereiche zur Verfügung.

Im Foyer laufen derweil noch die letzten Handwerkerarbeiten. Hier fällt der Blick auf die große Stiztreppe, auf der bis zu 200 Menschen bei Veranstaltungen Platz finden. Auf einem großen Mont-

tor, der noch montiert wird, können Präsentationen gezeigt werden.

Vielältige Präsentationsmöglichkeiten für Wissenschaft und Wirtschaft bietet auch das „Hybrid Conference and Collaboration Center“ in der Gebäudespitze des viergeschossigen Institutsneubaus.

Dort sollen Konferenzen stattfinden und Forschungsdaten präsentiert werden.

Neben den bereits entstandenen Laboren soll in diesem Jahr noch mit dem Bau eines Wärmelabors (District Lab)

begonnen werden, zu dem ein Leitungsnetz aus Fernwärmehöhen gehört. Dort soll die Fernwärmetechnik weiterentwickelt werden.

Die Energieversorgung des Gebäudes mit seinen 7500 Quadratmetern Nutzfläche läuft über regenerative Quellen wie einen großen Eispeicher und Wärmepumpen. Der Eispeicher, der Wärme und Kälte erzeugt, verbirgt sich unter einer kleinen Parkanlage. Für Spitzenlasten gibt es aber auch eine Gastherme. Auf dem Parkplatz stehen 16 E-Ladesäulen für Mitarbeiter

zur Verfügung, aber auch öffentlich nutzbare.

Für den geplanten 40 Millionen Euro teuren zweiten Bauabschnitt laufen die Planungen. Ursprünglich sollte direkt nach Abschluss des ersten Abschnitts mit dem Bau auf der angrenzenden Freifläche begonnen werden. Dies ist nun nicht der Fall. „Für den zweiten Abschnitt sind wir in der Ideenphase“, sagt Mackensen. So gebe es Konzepte für ein Innovations- und Gründerzentrum. „Das ist aber noch nicht spruchreif“, so der Institutsleiter.

des Diakonischen Werkes Kassel gegründet wurde, haben wieder begonnen.

Die Band sucht nach Verstärkung und lädt für Mittwoch, 27. April, ab 19 Uhr in die Markuskirche, Richard-Wagner-Straße 6, ein. Derzeit läuft die Vorbereitung zur Konzertbeteiligung bei der „Nacht der Kirchen“ am 24. Juni. Gerne können sich Patienten der Suchtberatung und -therapie aller Einrichtungen beteiligen.  
Kontakt: Tel. 0 15 11/8 94 18 0; Diakonisches Werk, Frankfurter Straße 78a, Tel. 05 61/93 89 50.